



ZAWIŁA65

BUSINESS PARK



zawila65.pl

Wybrany lokal

Selected local

LOKAL X8

Local X8

Budynek X
Piętro 3

Building X
3rd Floor

Dziękujemy za zainteresowanie naszymi biurami, ten dokument zawiera informacje na temat wybranego lokalu oraz spis najważniejszych udogodnień kompleksu biurowego Zawita 65.

Thank you for your interest in our offices, in this document you will find information about the selected office and a list of the most important amenities of Zawita 65 Business Park.

[Zobacz lokal na stronie www →](#)



LOKAL X8

Budynek X Piętro 3

Powierzchnia 233.27 m²

Przeznaczenie Biura

Wysokość 3.3 m

Rozbudowa —

Połączone lokale X8.1 i X8.2. Lokale znajdują się na trzecim, najwyższym piętrze budynku X z widokiem na odrestaurowane budynki koszar.

LOCAL X8

Building X 3rd Floor

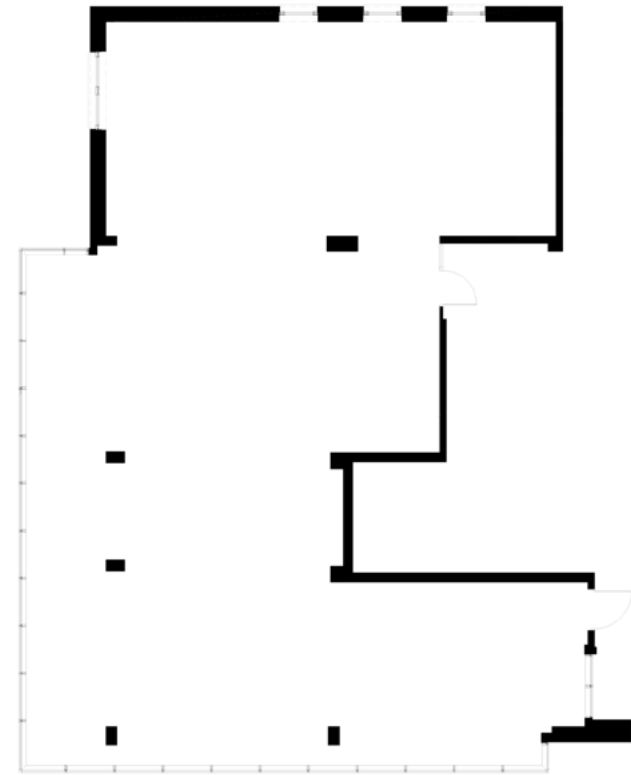
Square meters 233.27 m²

Purpose Office space

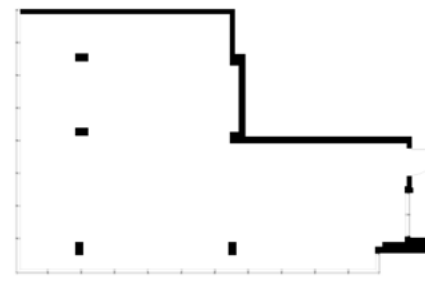
Height 3.3m

Expansion —

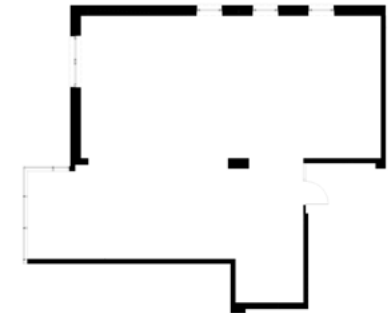
Combined locals X8.1 and X8.2. The office space is located on the third, top floor of Building X which overlooks the restored barracks buildings.



Piętro 3 3rd Floor



Lokal Local X8.1



Lokal Local X8.2

ZAWIŁA65

Nowoczesne biuro
w historycznym miejscu.

Modern office
In a historical place

Kompleks budynków przy Zawitej znajduje się w doskonale skomunikowanej części Krakowa niedaleko centrum. Ponadto jest oddalony od hałasu ruchliwych ulic zapewniając spokój i komfort pracy.

Zawita65 lies near the city center and is well connected with other parts of the city. It is situated out of the way of Krakow's arteries, so you can work undisturbed by the city's noise.

Rozwijaj swój biznes w historycznym miejscu dostosowanym do nawet największych wymagań. Możesz więcej, gdy wszystko co ważne masz na wyciągnięcie ręki.

Let your business grow in a historical space. In a place prepared to help you achieve your every goal. You can do more when all that counts is at your fingertips.





Wygoda i bezpieczeństwo

Comfort and security

Dostępność	Accessibility	<p>108 miejsc postojowych w tym miejsca dla osób z niepełnosprawnościami.</p> <p>108 parking spaces including spaces for people with disabilities.</p> <p>19 miejsc postojowych dla rowerzystów wraz z szatnią i węzłem sanitarnym.</p> <p>19 parking spaces for cyclists with a locker room and sanitary facilities.</p>	<p>Recepcja (w parterze budynku X, czynna w ciągu dnia).</p> <p>Reception desk (on the ground floor of Building X, open during the day).</p> <p>2 szlabany przy wjazdach na teren inwestycji.</p> <p>2 barriers at the entrances to the Business Park.</p>	<p>Prywatne ładowarki dla samochodów elektrycznych.</p> <p>Private electric car chargers.</p>
BMS	BMS	<p>Zarządzanie ogrzewaniem i chłodzeniem.</p> <p>Heating and cooling management.</p> <p>Integracja z systemem dostępu i domofonem.</p> <p>Integration with access system and intercom.</p>	<p>Integracja z systemem alarmowym.</p> <p>Integration with alarm system.</p> <p>Sterowanie roletami i żaluzjami.</p> <p>Control of roller blinds and shutters.</p>	<p>Zarządzanie oświetleniem części wspólnych.</p> <p>Management of lighting of common areas.</p>
Udogodnienia	Amenities	<p>Garaż podziemny.</p> <p>Underground garage.</p> <p>Podłoga techniczna.</p> <p>Raised floor.</p> <p>Klimatyzacja.</p> <p>Air conditioning.</p>	<p>Instalacja alarmowa.</p> <p>Alarm system.</p> <p>Domofon.</p> <p>Intercom.</p> <p>Panele fotowoltaiczne.</p> <p>Photovoltaic panels.</p>	<p>Monitoring.</p> <p>CCTV.</p> <p>Internet i Światłowód.</p> <p>Internet and Fiber Optic.</p> <p>Serwerownia dla budynków X i Y.</p> <p>Server room for buildings X and Y.</p>

Kontakt Contact



Kinga Trąbińska
specjalista ds. sprzedaży sales specialist

+48 509 501 240



Daniel Mazur
specjalista ds. sprzedaży sales specialist

+48 514 047 335

Biuro Rental Office



ul. Twardowskiego 65 pon. - pt.: 9 - 17
30-346 Kraków

+48 12 300 40 10 kontakt@zawila65.pl

